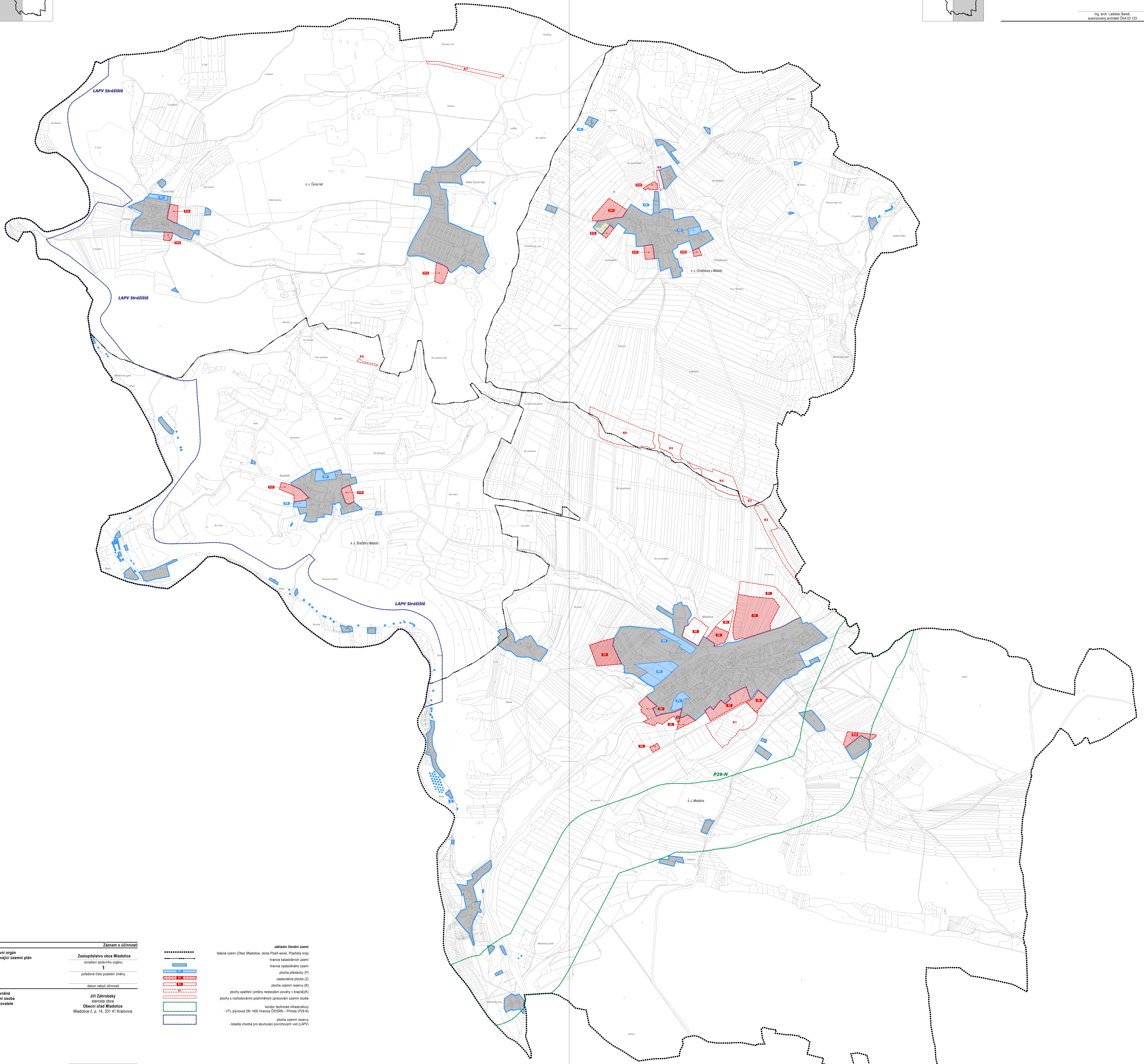


projektant
Ing. arch. Ladislav Barel
5. května 611143
140 00 Praha 4

Ing. arch. Ladislav Barel,
autORIZOVANÝ ARCHITKT ČKA.03.123



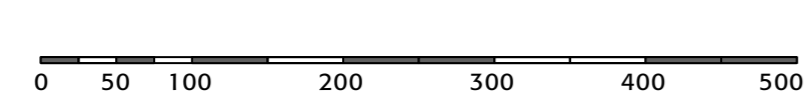
Záznam o účinnosti	
správní orgán vydávající územní plán	Zastupitelstvo obce Mladotice číslořízení správního orgánu 1
oprávněná úřední osoba pořizovatele	Jiří Záhrobský starosta obce Obec úřad Mladotice Mladotice č. p. 14, 331 41 Kralovice

	základní členění území
	hranice katastrálních území
	hranice zastavěného území
	plocha přestavby (P)
	zastavěná plocha (Z)
	plocha územní rezervy (R)
	plochy územní rezervy nastavené plochy v majetku ÚP
	plochy s rozhodnutím podmírným zprávnosti územní studie
	koncová technická infrastruktura
	- VTL plynovod DN 1400 Hranice ČSRSRN - Přimsta (P29-N)
	plocha územní rezervy
	- lokality vhodné pro akumulaci povrchových vod (LAPV)

1/A

VÝKRES ZÁKLADNÍHO ČLENĚNÍ ÚZEMÍ - ÚP MLADOTICE (ÚPLNÉ ZNĚNÍ)

M 1 : 5 000 (TISK 1 : 6000)
BŘEZEN 2019



projektant
Ing. arch. Ladislav Barel
5. května 611143
140 00 Praha 4

Ing. arch. Ladislav Barel,
autORIZOVANÝ ARCHITKT ČKA.03.123

1/B

VÝKRES ZÁKLADNÍHO ČLENĚNÍ ÚZEMÍ - ÚP MLADOTICE (ÚPLNÉ ZNĚNÍ)

M 1 : 5 000 (TISK 1 : 6000)
BŘEZEN 2019

