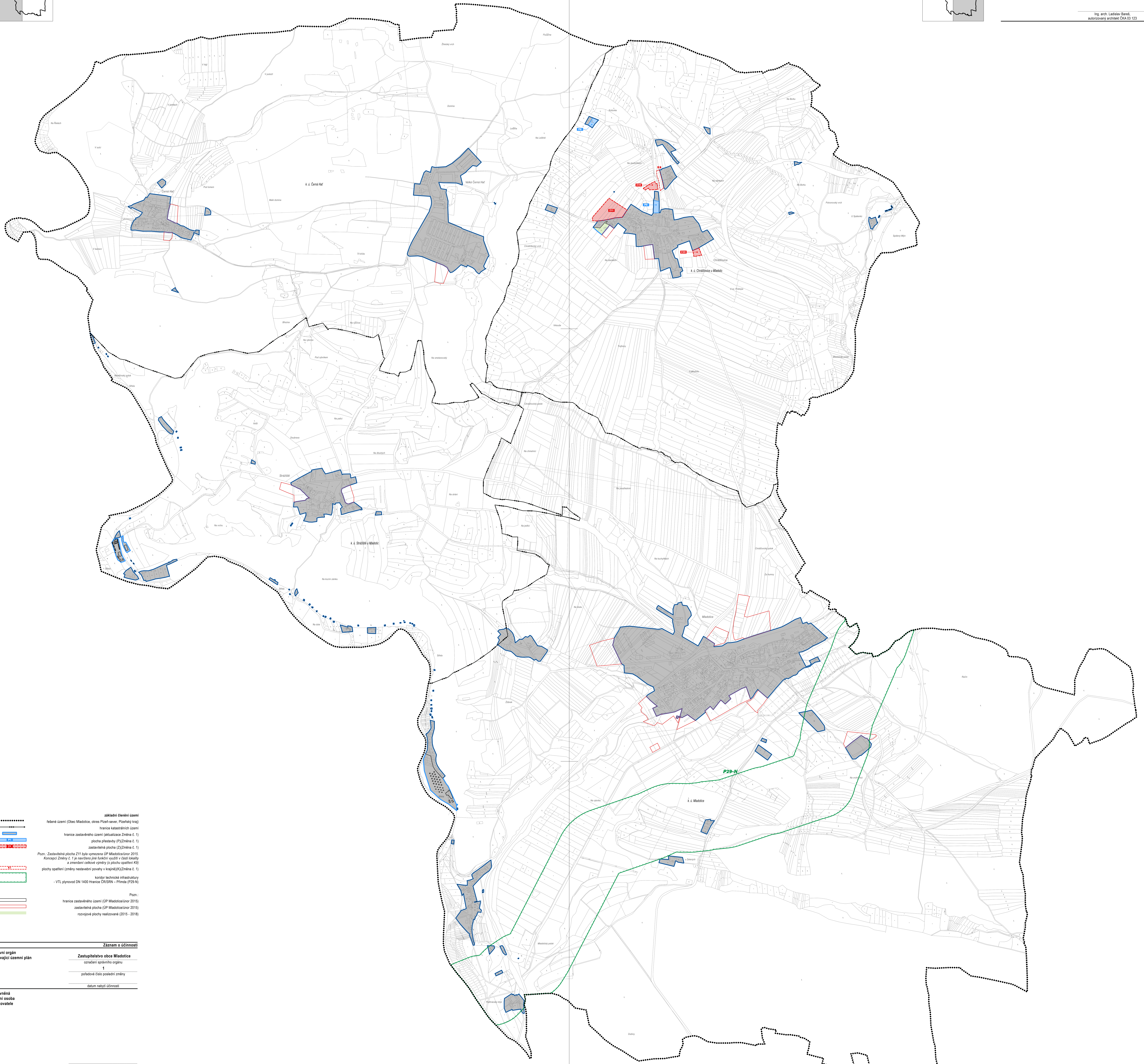


projektant
Ing. arch. Ladislav Bareš
5. května 611143
140 00 Praha 4

Ing. arch. Ladislav Bareš,
autORIZOVANÝ ARCHITKT ČKA.03.123



- základní členění území**
- hranice území (Obec Mladotice, okres Praha-sever, Plošný území)
 - hranice katastrálních území
 - hranice zastavěného území (aktualizace Změna č. 1)
 - plocha přestavby (P) (Změna č. 1)
 - zastavěná plocha (Z) (Změna č. 1)
 - Plocha - Zastavěná plocha Z11 byla vymezena ÚP Mladotice/lesor 2015
 - Koncept Změny č. 1 je omezeno jiné funkční využití v části lokality a zmenšení celkové výměry (o plochu opatření A9)
 - plochy opatření (změny neustavené plochy v katastru) (Změna č. 1)
 - hranice technické infrastruktury - VTL plynovod DN 1400 hranice GR/SRN - Pílnice (P29-A)
- Plán:**
- hranice zastavěného území (ÚP Mladotice/lesor 2015)
 - zastavěná plocha (ÚP Mladotice/lesor 2015)
 - rozvojové plochy realizované (2015 - 2018)

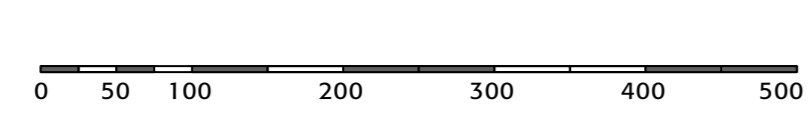
Záznam o účinnosti

správní orgán vydávající územní plán	Zastupitelstvo obce Mladotice
oprávněná úřední osoba pořizovatele	členové správního orgánu
	1
	početové číslo provedení změny
	datum nabytí účinnosti

projektant
Ing. arch. Ladislav Bareš
5. května 611143
140 00 Praha 4

Ing. arch. Ladislav Bareš,
autORIZOVANÝ ARCHITKT ČKA.03.123

1/A
VÝKRES ZÁKLADNÍHO ČLENĚNÍ ÚZEMÍ - ZMĚNA Č. 1 ÚP MLADOTICE
M 1 : 5 000 (TISK 1 : 6000)
KVĚTEN 2016



1/B
VÝKRES ZÁKLADNÍHO ČLENĚNÍ ÚZEMÍ - ZMĚNA Č. 1 ÚP MLADOTICE
M 1 : 5 000 (TISK 1 : 6000)
KVĚTEN 2016

